

賃貸マンション 入居申込案内

# パレグリシーヌ



条件はお問い合わせ下さい。

※オリコカードによるお家賃等のお支払いが条件になります。(支払手数料1.0%要)

## ■設備

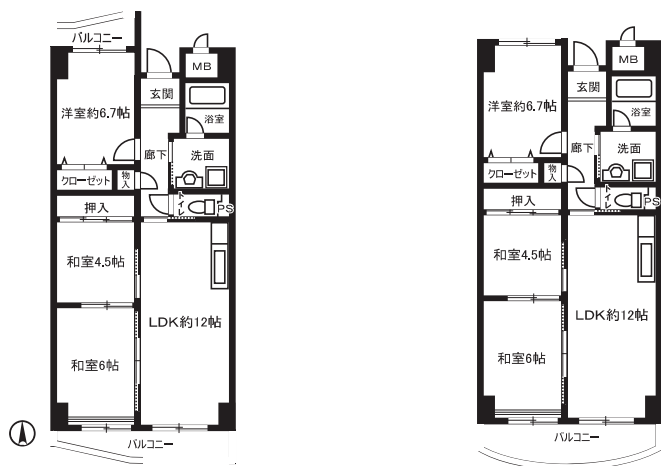
- ・オートロック
- ・防犯カメラ
- ・ディンプルキー
- ・ダブルロック(CP鍵)
- ・CATV対応  
(設備費と月々の視聴料のみでご利用頂けます)
- ・CATVデジタル放送対応
- ・BSアンテナ
- ・NTT光ファイバー対応
- ・ガスコンロ対応
- ・高温差湯式バス
- ・シャブードレッサー
- ・エレベーター
- ・バリアフリー
- ・フローリング床
- ・駐車場あり

## 建築概要

- 所在地 / 東大阪市高井田28-26 (住居表示)
- 交通 / 大阪メトロ中央線「高井田」駅 徒歩1分
- 総戸数 / 32戸 ■駐車場 / 24台
- 構造 / 鉄筋コンクリート造11階建
- 竣工 / 1996年8月
- 設計・施工 / 高松建設株式会社 ■取引態様 / 貸主

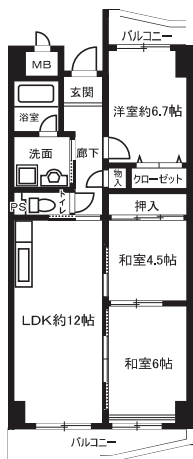
## ■間取り参考図

※設計図面を基に書き起こしたもので、実際の設計、仕様等異なる場合があります。また全住戸のタイプを表示できていない場合がありますので現地を充分にご確認の上お申込願います。又、工事中で確認できない場合は係員までご連絡願います。



**Aタイプ** 3LDK  
専有面積 67.01㎡

**Bタイプ** 3LDK  
専有面積 67.01㎡

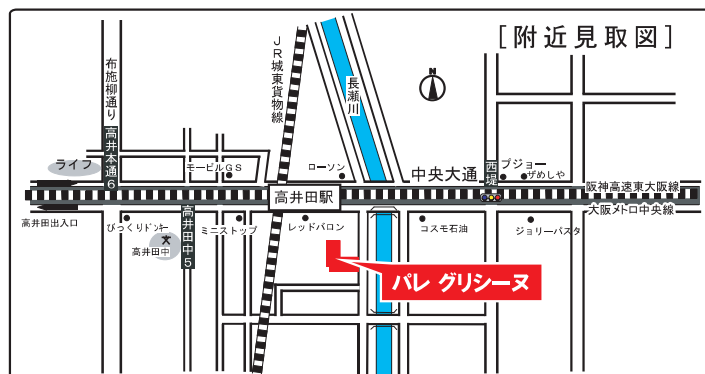


**Cタイプ** 3LDK  
専有面積 67.01㎡

## ■月額家賃

A <sub>type</sub> 3LDK 67.01㎡	B <sub>type</sub> 3LDK 67.01㎡	C <sub>type</sub> 3LDK 67.01㎡
1101	1102	1103
1001	1002	1003
901	902	903
801	802	803
701	702	703
601	602	603
501	502	503
401	403	405
301	302	303
201	202	203
101	102	エントランス

全室南向きバルコニー



高松建設グループ  
**高松エステート**

国土交通大臣免許(6)第5342号 日本賃貸住宅管理業協会会員  
〒532-0025  
大阪市淀川区新北野1丁目1番20号(高松ビル アネックス内)

☎06-6308-7401

ネットで  
ラクラク資料請求

物件資料のダウンロードはこちら

高松エステート

検索

<http://www.takamatsuestate-osaka.co.jp>